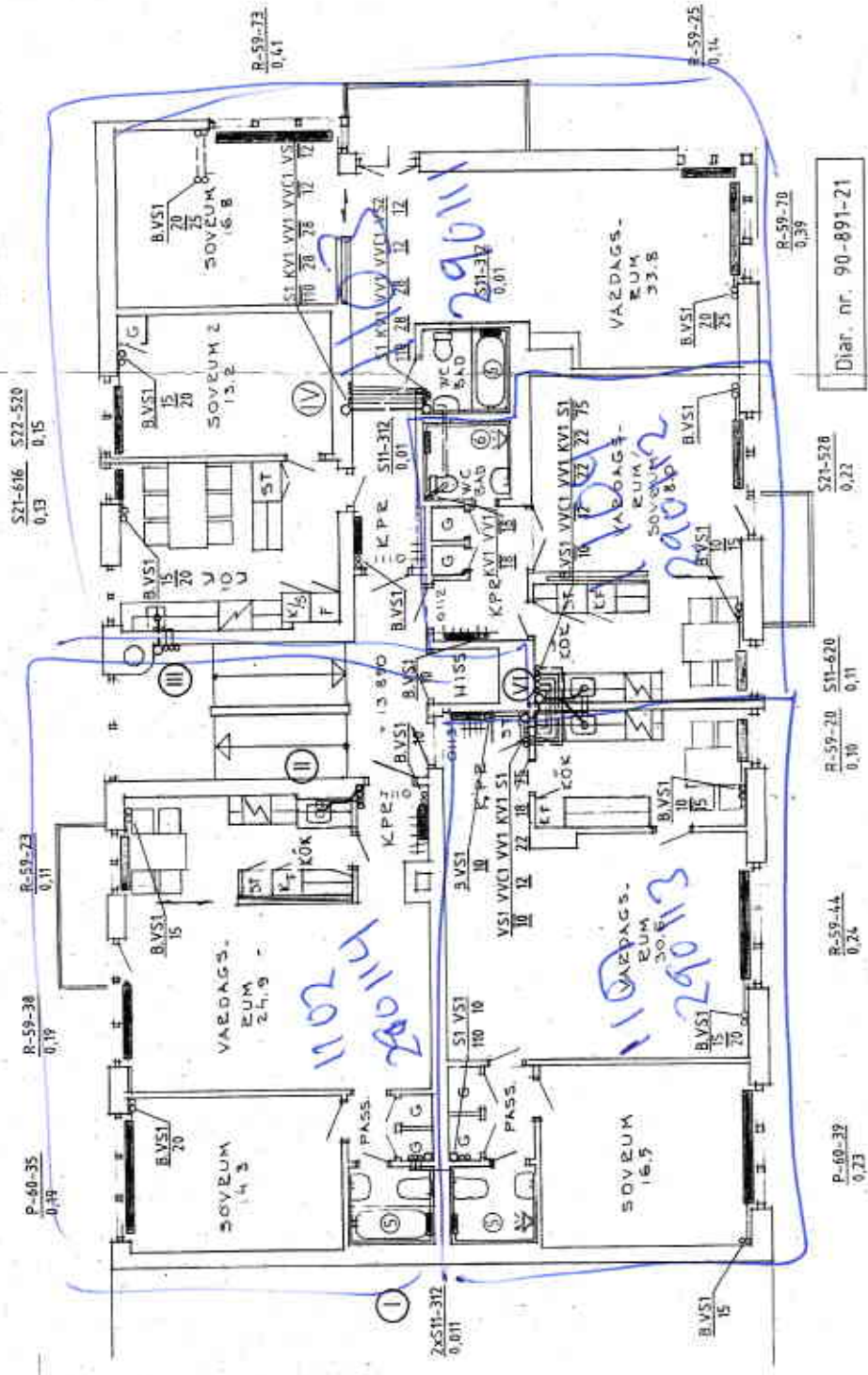


FÖRKLARINGAR

Se V52:20

543



Diar. nr. 90-891-21

VÄNINGSPLAN VÄN 1 TR

RELATIONSRITNING

REV	A.	RELATIONSGRITNING	1977-12-03	PD
REVIDERINGEN AVSER			DATUM	BIDR.

VVS STJERN ENGINEERING AB
 TORSDAGATAN 38 S-113 22 STOCKHOLM 08-32 30 82
 RITAD AV GRANNSBÄG AV SKALA
 P0 SS ≈ 1:100
 ARB. NR. 412
Skaplan Stjärn

DATUM	1992-12-03	REVISIONSNUMMER	V52:23
REV	A		

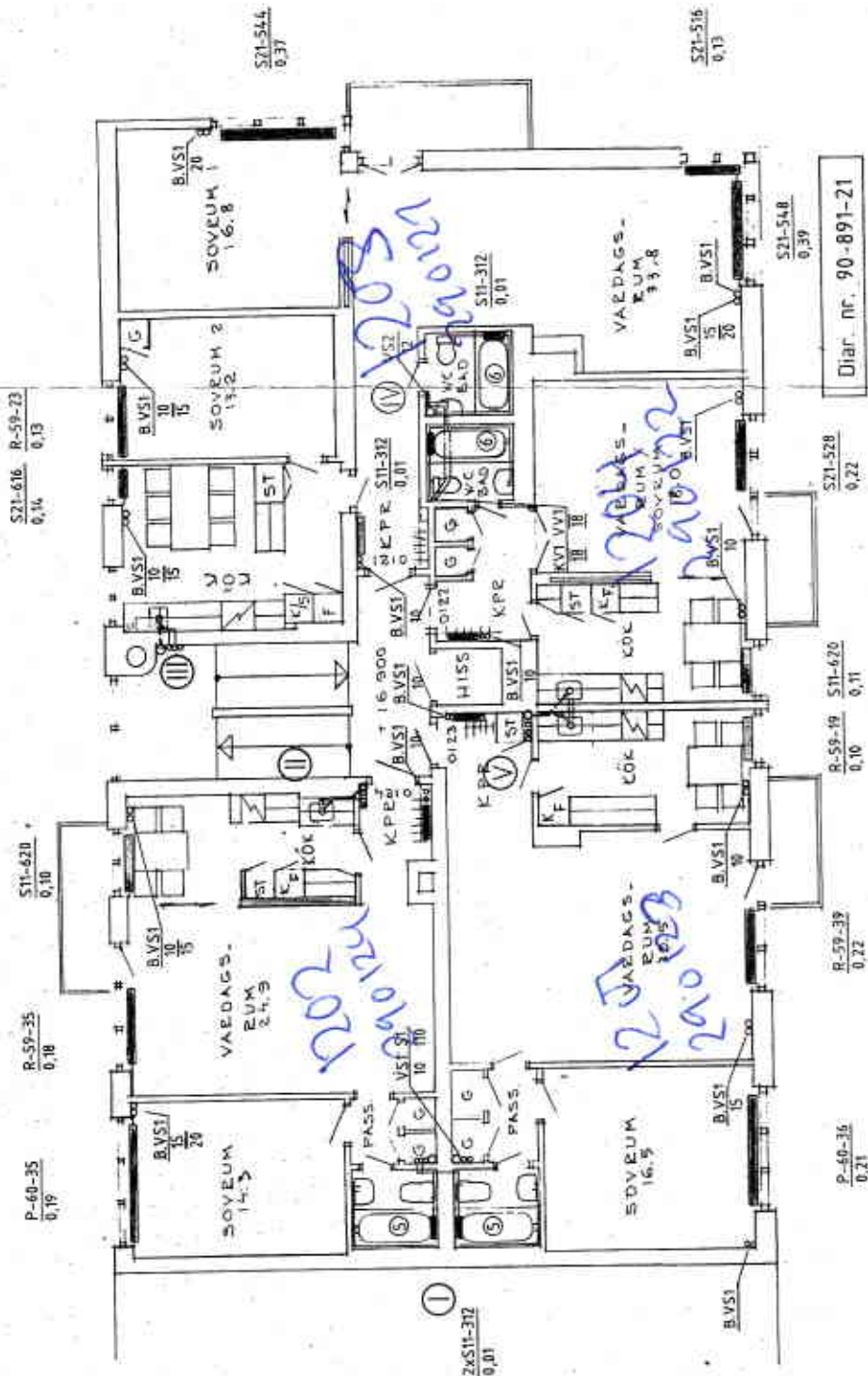
VÄNING 3 TR
VÄNING 2 TR
VÄNING 1 TR
BOTTENPLAN
KÄLLARPLAN

KÄPPRUMSRADIATOR:
 4x P-74-10
 0,06

FÖRKLARINGAR

Se V52-20

24-2



Diar. nr. 90-891-21

RELATIONSRTNING

RELATIONSRTNING	REVIDERINGEN AVSER	REVIDERINGEN AVSER	DATUM	REVIDERINGEN AVSER
A	REV. 1		1997-12-03	P0

VVS STJERN ENGINEERING AB
 TORSTENÅN 38 S-113 28 STOCKHOLM
 BRÅLA
 RITAD AV: GRANSKAD AV: P0 SS
 SKALA: ≈ 1:100
 ARB. NR. 412

KY EK HAGEN 2.	REVISIONSNUMMER	REV.
EKHAGSVÄGEN 4, STOCKHOLM	VATTEN & AVLOPP	V52-24
DATUM	1992-17-03	

VÄNINGSPLAN VÄN 2 TE

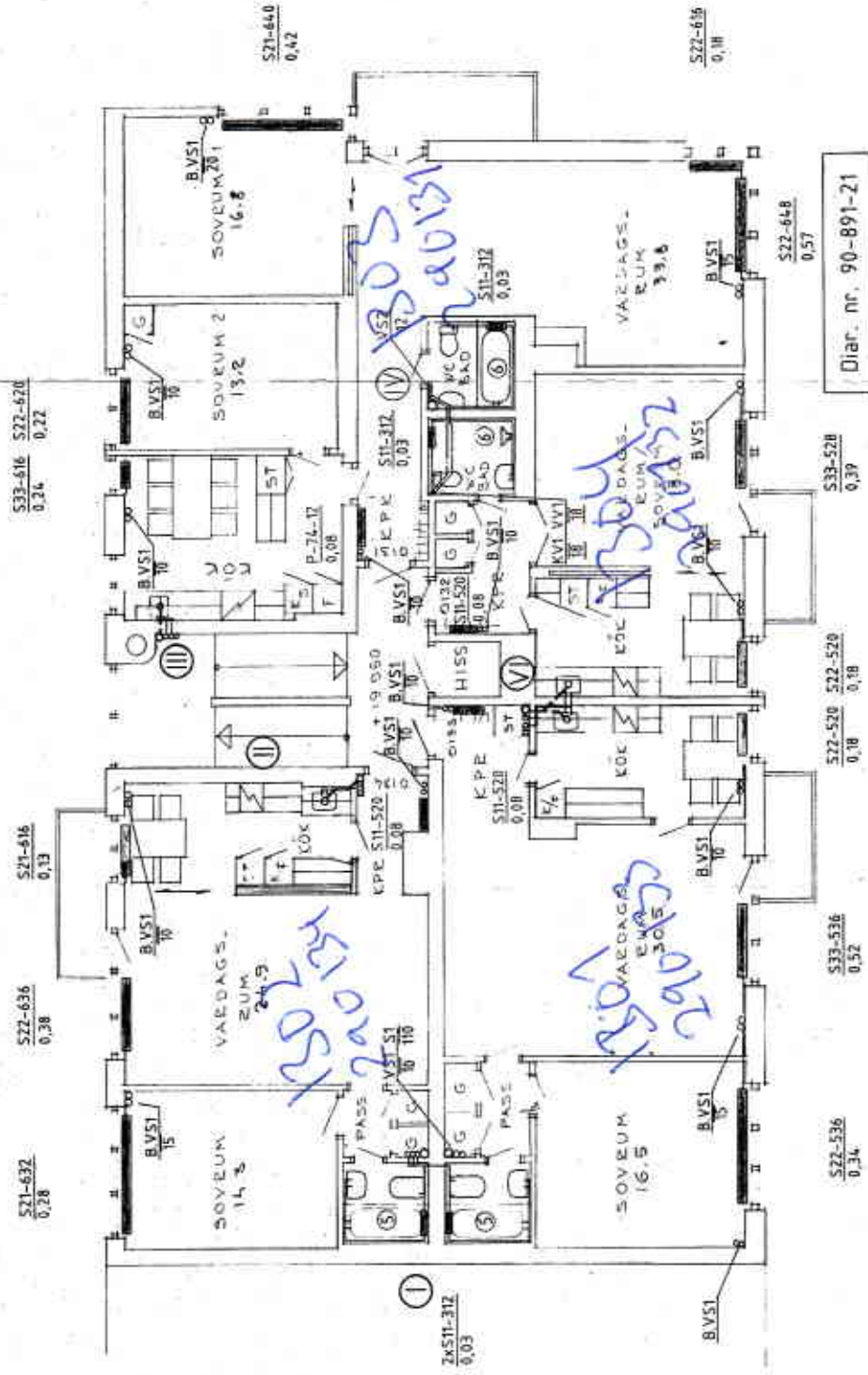
KAPPRUMSRADIATOR:
 4x P-74-10
 0,06

VÄNING 3 TE
VÄNING 2 TE
VÄNING 1 TE
BOTTENPLAN
KÄLLAREPLAN

FÖRKLARINGAR

Se V52-20

24-3



RELATIONSRTNING

REV. A RELATIONSRTNING 1992-12-03 PU



ENGINEERING AB
TORSDAGN 28 S-113 28 STOCKHOLM 08 28 40 02
BITAD AV DRAGGÅRD AV
PO SS

SCALE 1:100
ARE. 472

DATUM 1992-12-03
NITRINGSNUMMER V52-25
REV. A

Skjellan Sjögren

VÄNINGSPLAN VÄN 3 TE

KÄPPRUMSRADIATORER:
4x S11-520
0,08

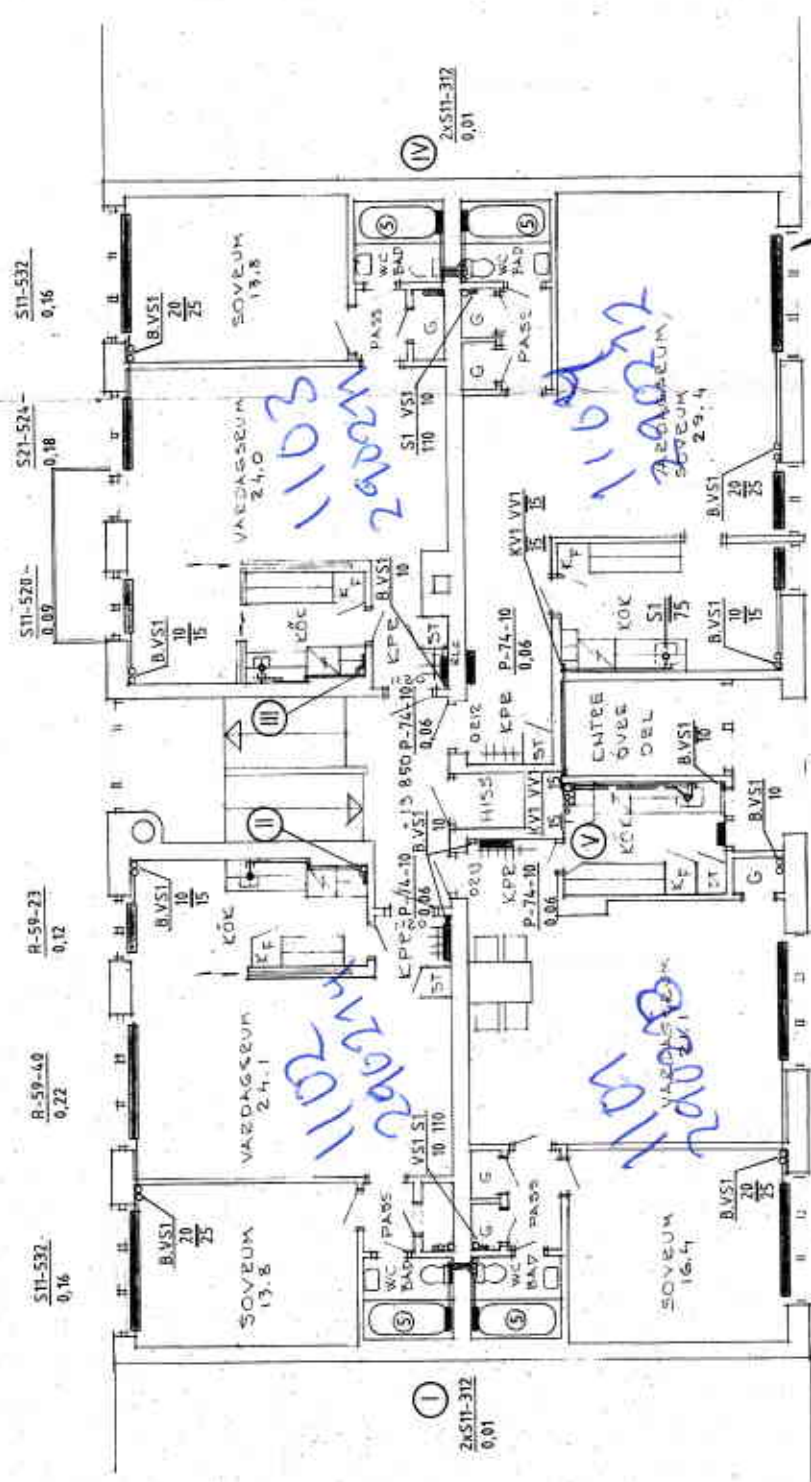
VÄNING 3 TE
VÄNING 2 TE
VÄNING 1 TE
BOTTENPLAN
KÄLLAREPLAN

Diar. nr. 90-891-21

FÖRKLARINGAR

Se V52:13

96-1



Diar. nr. 90-892-21

S11-540
0,23

T-59-12 S11-524
0,15 0,14

S21-512
0,08

R-59-41
0,23

S11-632
0,18

2xS11-312
0,01

RELATIONSRTNING

STJERN ENGINEERING AB
 TORSGATAN 20 B - 113 22 STOCKHOLM 081-28 40 62
 RITAD AV: UNIHARAD AV
 SS
 SKALA: ≈ 1:100
 ARB. NR.: 412
 Stephan Östlin

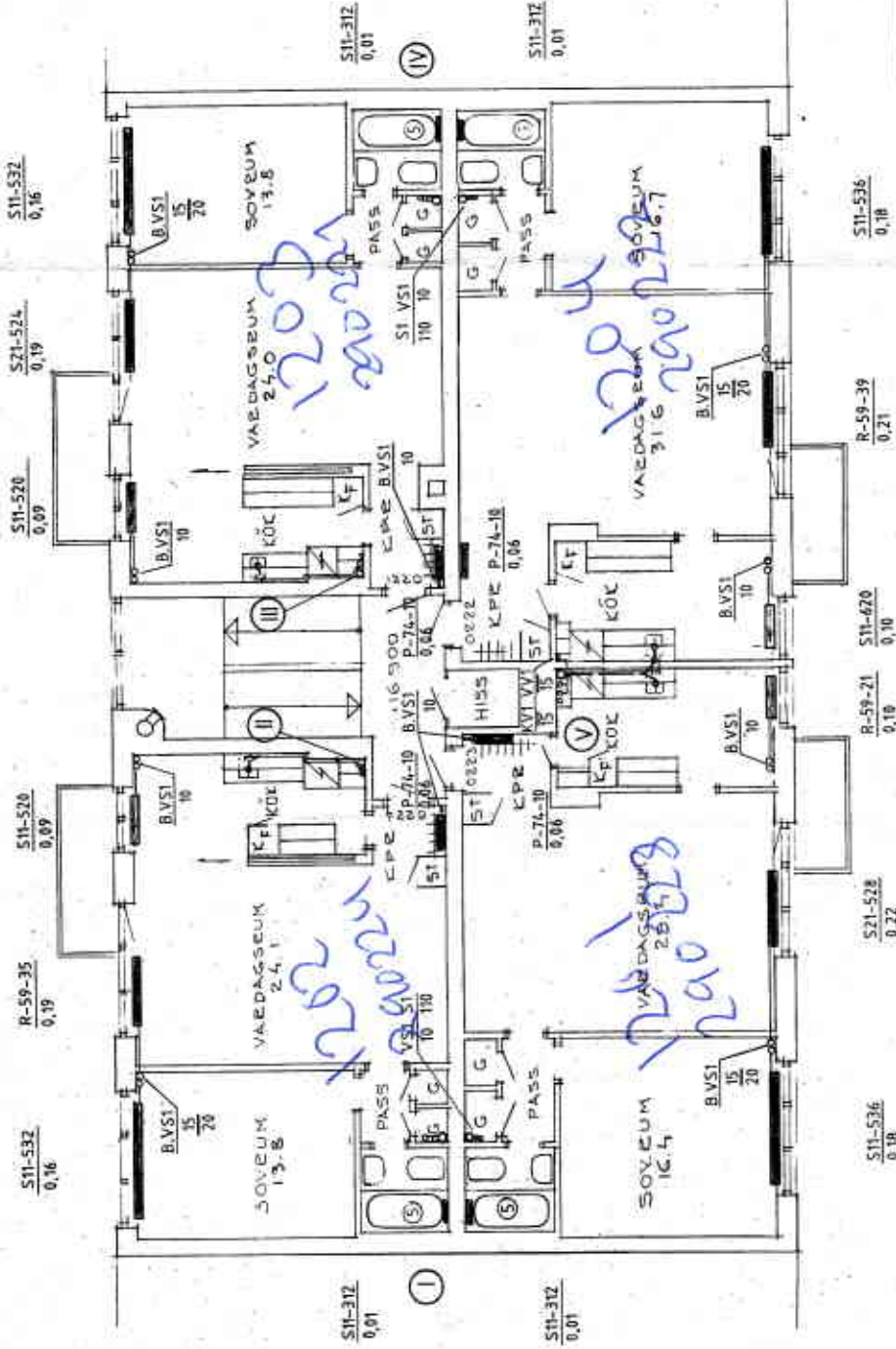
RELATIONSRTNING	1992-09-25	PÖ
REVIDERINGEN AVSER		DATUM
REVISIONSNUMMER	V52:16	REV.
DATUM	1992-09-25	A

PLAN VÄNING 1 TR

FÖRKLARINGAR

Se V52:13

E6-2



Diagr. nr. 90-892-21

RELATIONSRTNING

A	RELATIONSRTNING	1992-09-25	PÖ
REV.	REVIDERINGEN AVSER	DATEM	RIDN

PLAN VÄNING 2 TE

VVS
STJERN
ENGINEERING AB

TORSGATAN 38-113 20 STOCKHOLM CB SE 40 00
 RITAD AV: GRANSKAD AV
 P0: SS
 SKALA: ≈ 1:100
 ARE: 412

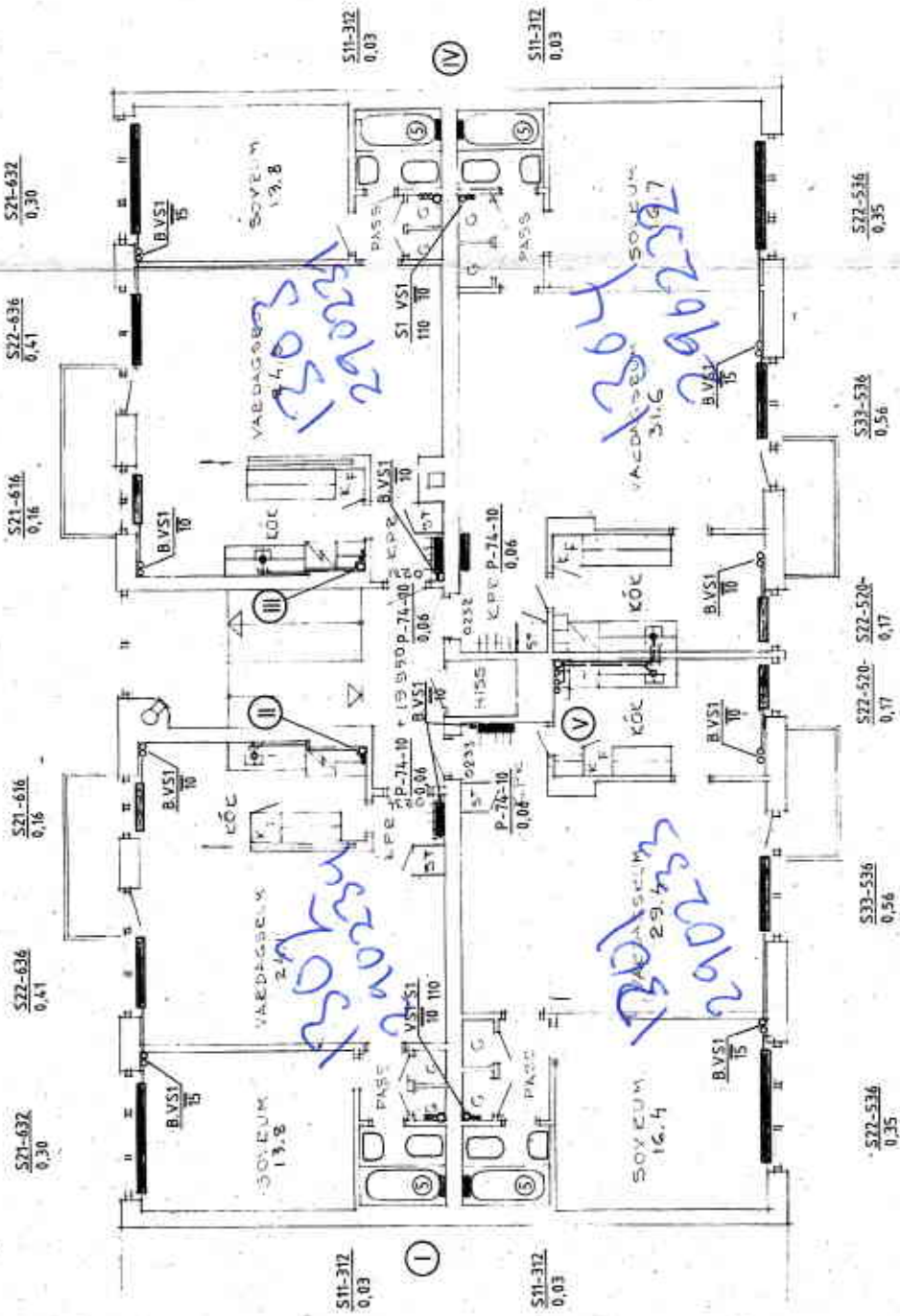
Stephan Sjögren

KV	EKHAGEN 3	1992-09-25	REV.
EKHAGSVÄGEN 6 STOCKHOLM		DATEM	RIDN
VATTEN & AVLÖPP		1992-09-25	REV.
PLAN 2 TR.		RITNINGNUMMER	A
		V52:17	

FÖRKLARINGAR

Se V52:13

26-3



Diar. nr. 90-892-71

RELATIONSRTNING

REV.	DATUM	REVISERINGEN AVSER
A	1992-09-25	PÖ



VVS Tjern
ENGINEERING AB

KORSNATAN 88 B, 113 82 STOCKHOLM 08 30 00
RITAD AV: GRANBRAD AV
SKALA: PÖ ≈ 1:100

MIN. NR. 412
RITNINGNUMMER V52:18
DATUM 1997-09-25
REV. A

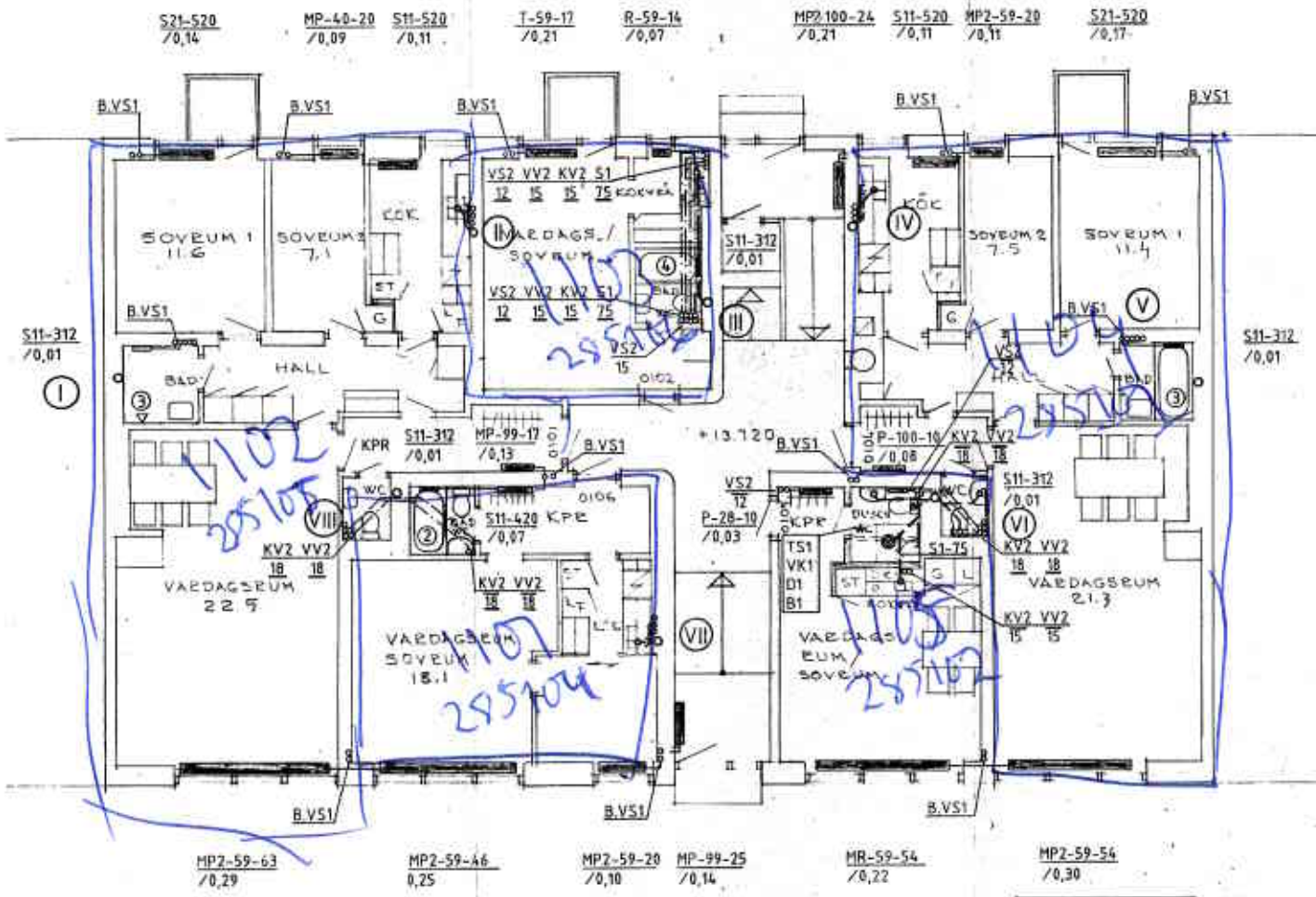
Stephan Sjöö

PLAN VÄNING 3 TE

V. EKHAGEN 3
EKHAGSVÄGEN 6 STOCKHOLM
VATTEN & AVLOPP
PLAN 3 TR.

FÖRKLARINGAR

Se V52:07



BOTTENPLAN

Diar. nr. 90-893-21

RELATIONSRITNING

B	RELATIONSRITNING	92-07-22	PÖ
A	STAM & RÖRDRAGNING ANDRAD	92-03-10	PÖ
REV.	REVIDERINGEN AVSER	DATUM	SIGN.

VVS STJERN ENGINEERING AB
 TOPPGATAN 28 S-113 22 STOCKHOLM 08 32 40 62

Kv EKHAGEN 4
 EKHAGSVAGEN 8, STOCKHOLM
 VATTEN & AVLOPP & VÄRME
 BOTTENPLAN

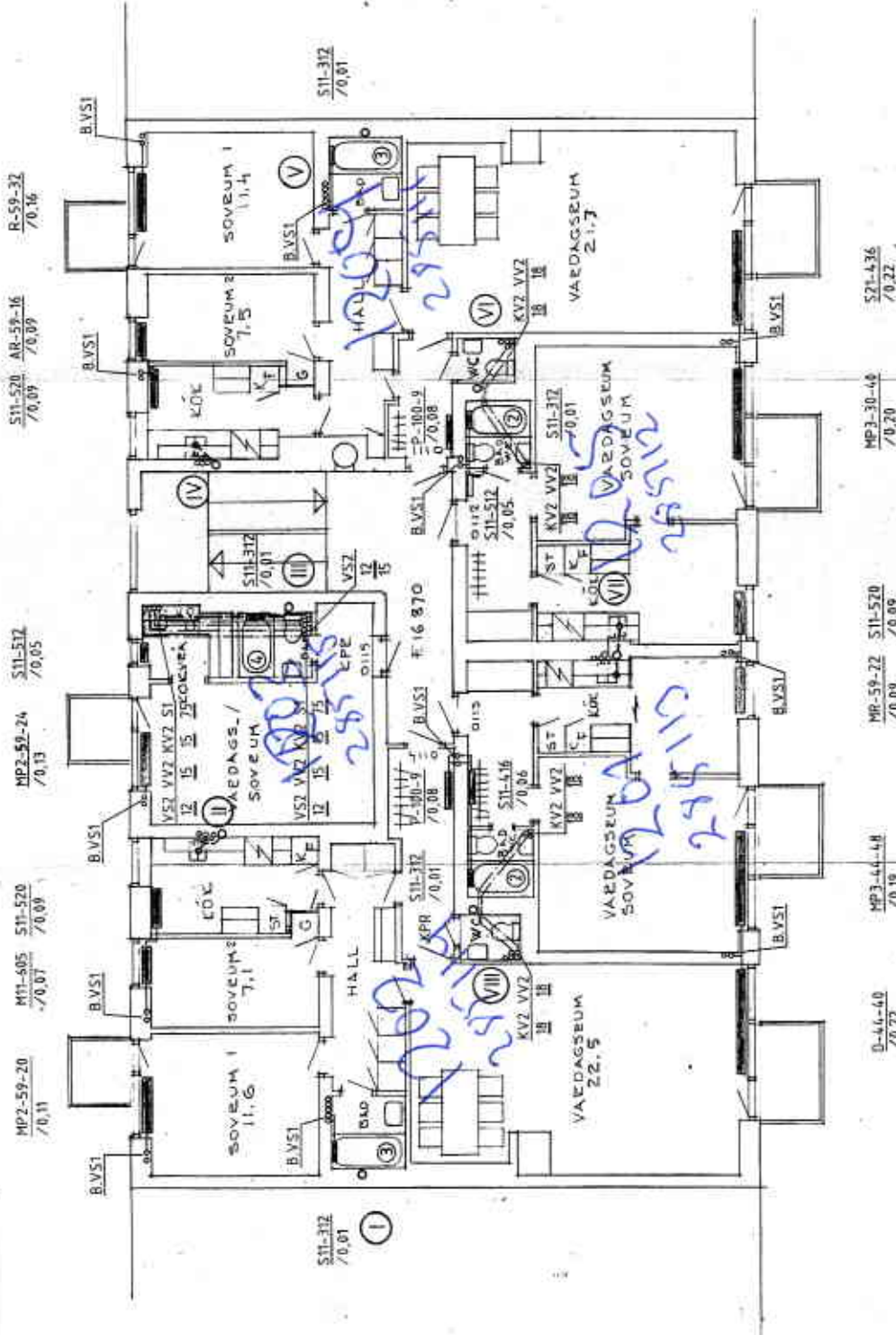
RITAD AV PÖ. GRANSKAD AV SS. SKALA ~ 1:100

ARB. NR.	DATUM	RITINGSNUMMER	REV.
412	1992-07-22	V52:09	B

FÖRKLARINGAR

Se V52:07

282



Diar. nr. 90-893-21

RELATIONSRTNING

RELATIONSRTNING	92-07-22	PD
STAM & RÖRDRAGNING ÄNDRAD	92-03-10	PO
REVIDERINGEN AVSER		DATUM
		SIGN.

VÄNINGSPLAN 1 TR

D-46-40	70.22
MP2-59-20	70.11
M11-505	511-520
70.07	70.09
MP2-59-24	511-512
70.13	70.05
V52 VV2 KV2 ST	12 15 15
V52 VV2 KV2 ST	12 15 15
MP3-30-40	70.20
MP3-30-40	70.20
S21-436	70.22

STJERN ENGINEERING AB
 TORSGATAN 30 B • 113 22 STOCKHOLM CB 35 40 05
 RITAD AV GRANIKAD AV
 P0 SS
 SKALA ~ 1:100
 ABL NR 412

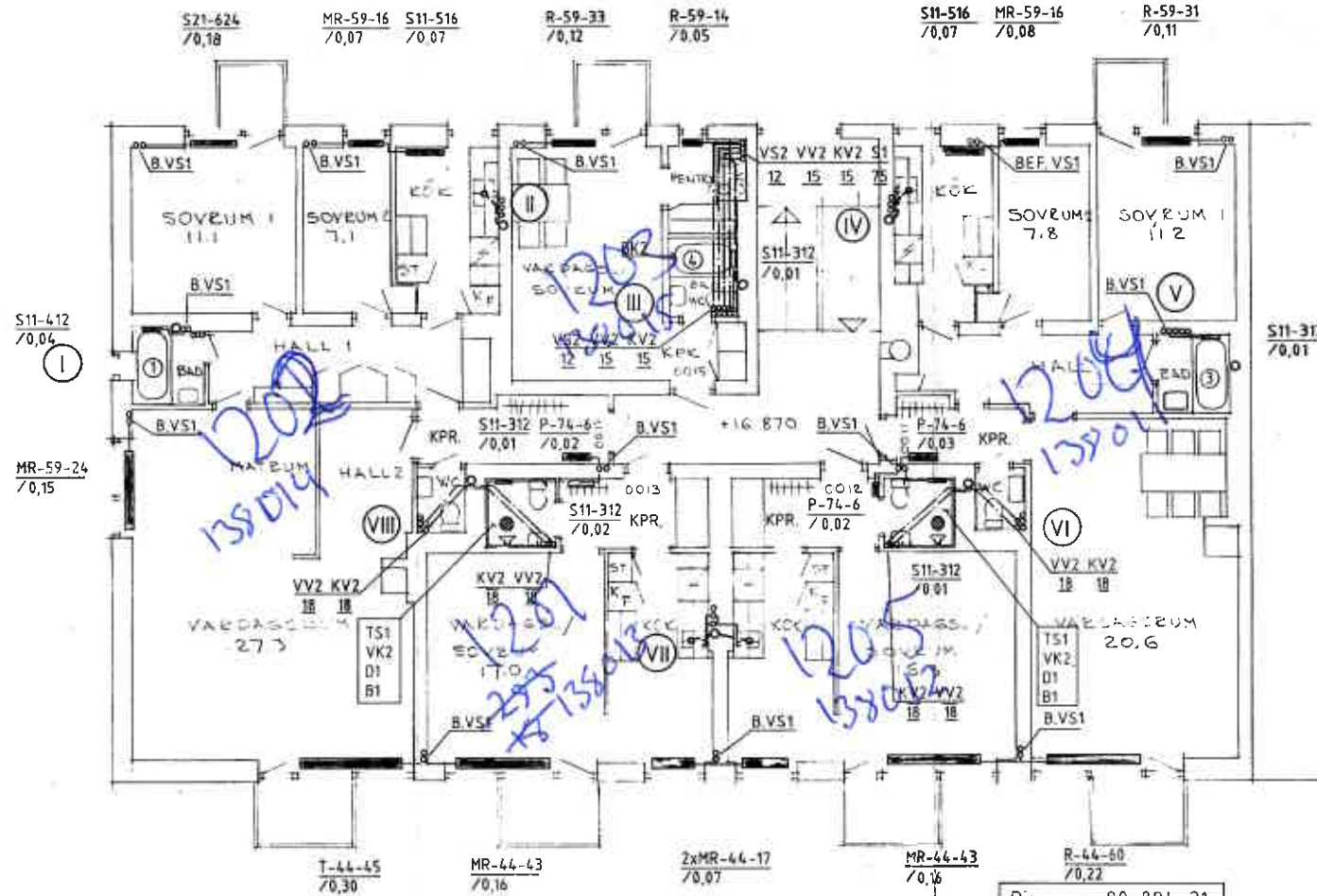
Sigfrid Sjögren

KV EKHAGEN 4
 EKHAGS VÄGEN 8, STOCKHOLM
 VATTEN & AVLOPP & VÄRME
 PLAN 1 TR.

DATUM	1992-07-22	RETNINGSNUMMER	V52:10
REV.			B

FÖRKLARINGAR

Se V52-01



VANINGSPLAN

E10-2



TOPPGATAN 38 B - 113 22 STOCKHOLM 08 39 40 02

RITAD AV PO GRANSKAD AV SS SKALA ~ 1:100

Stephan Sjögren 412

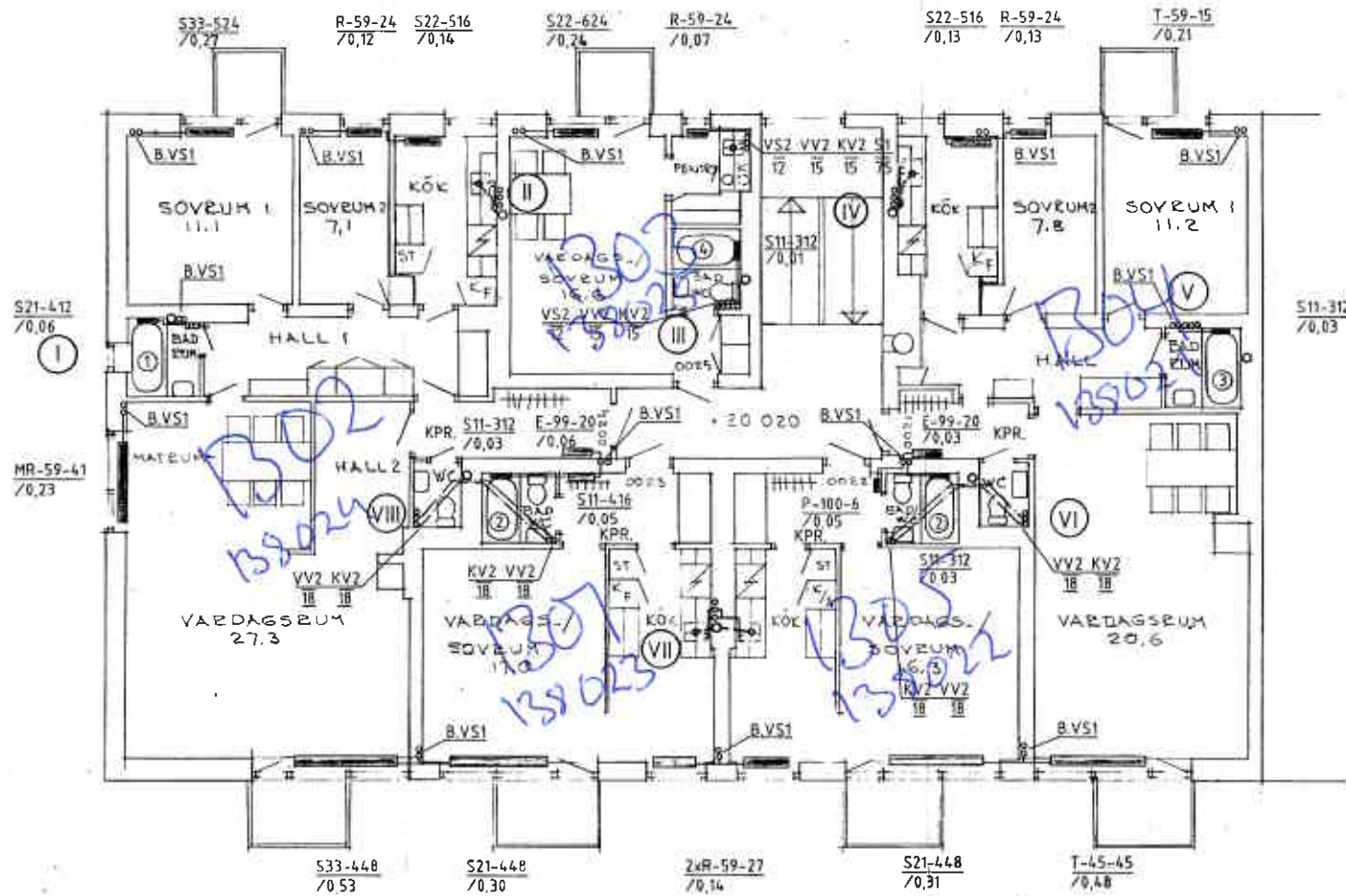
B	RELATIONSRTNINGAR	92-05-03	PO
A	STAM & RÖRDRAGNING ÄNDRAD	92-03-09	PO
REV.	REVIDERINGEN AVSER	DATUM	SIGN.

Kv EKHAGEN 5
EKHAGSVÄGEN 10 STOCKHOLM
VATTEN & AVLOPP & VARME

ARB. NR.	DATUM	RITNINGNUMMER	REV.
412	1992-05-03	V52:04	B

FÖRKLARINGAR

Se V52:01



E10-3

VÄNINGSPLAN 2 TR

Diar. nr. 90-894-21

RELATIONSRTNING

B	RELATIONSRTNING	92-05-03	PÖ
A	STAM & RÖRDRAGNING ÄNDRAD	92-03-09	PÖ
REV.	REVIDERINGEN AVSER	DATUM	SIGN.

VVS STJERN ENGINEERING AB
 TORSGATAN 38 S-113 22 STOCKHOLM 06 02 40 62

RITAD AV	GRANSKAD AV	SKALA
PÖ	SS	~ 1:100
Stephen Sjefin		ARB. NR
		412

Kv EKHAGEN 5
 EKHAGSVÄGEN 10, STOCKHOLM
 VATTEN & AVLOPP & VARME

DATUM	RITNINGNUMMER	REV.
1992-05-03	V52:05	B